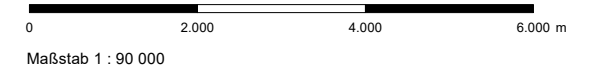
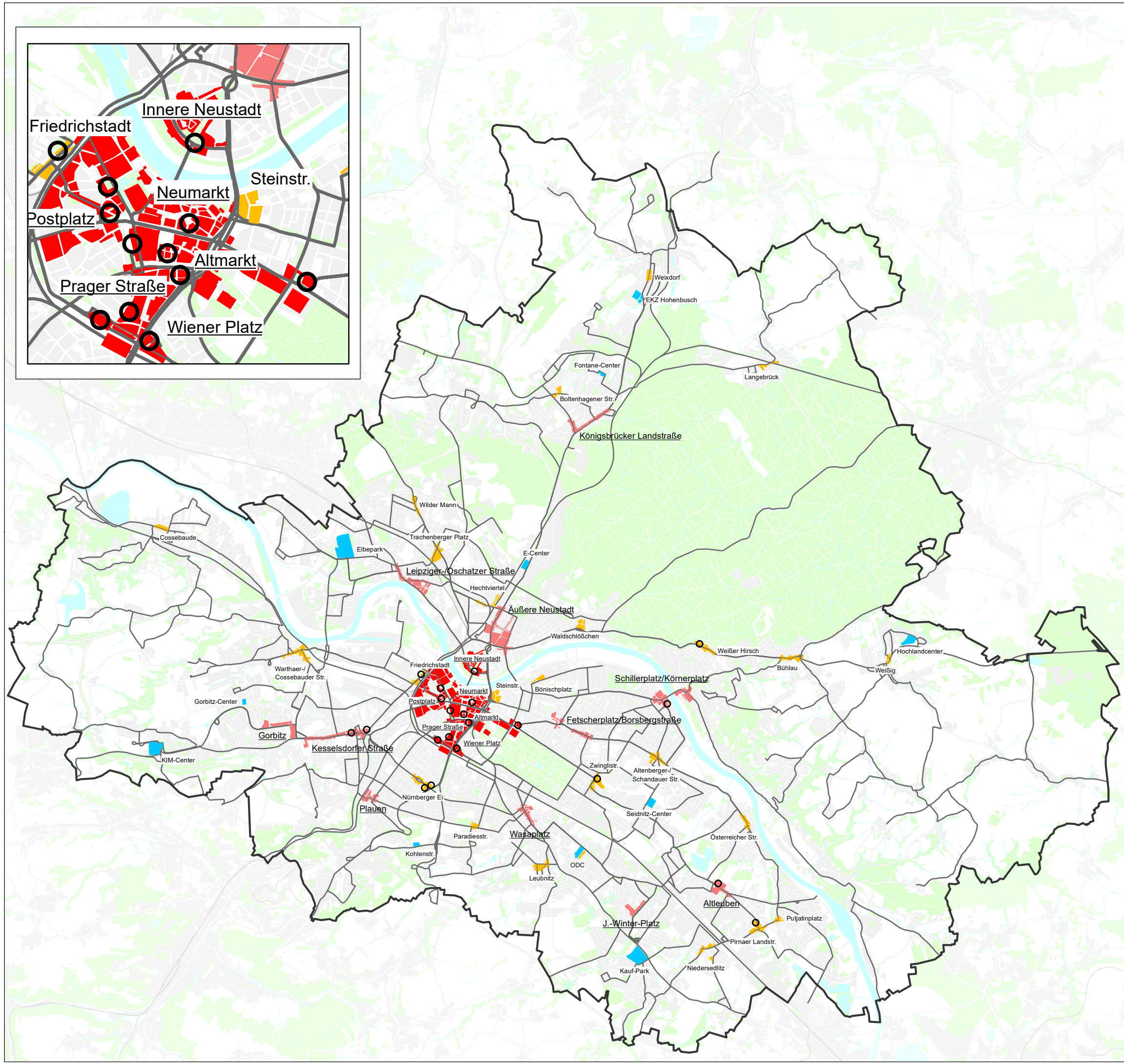
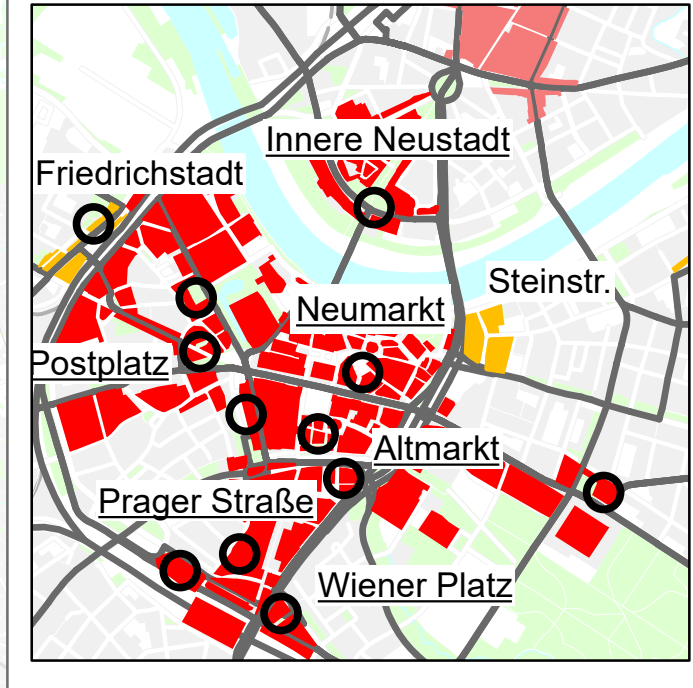




Flächennutzungsplan

6 Zentrenstruktur

- Innenstadt (mit Schwerpunktbereichen)
- Ortsteilzentrum
- Wohnnahes Zentrum
- Komplexe Einzelhandelsstandorte
- Flächenpotenziale
- ÖPNV - Netz



Herausgeber: Landeshauptstadt Dresden,
 Geschäftsbereich Stadtentwicklung, Bau, Verkehr und Liegenschaften
 Bearbeitungsstand: 31. Januar 2020
 Kartografie: Stadtplanungsamt
 Diese Karte ist urheberrechtlich geschützt. Nachdruck oder sonstige Vervielfältigung, auch auszugsweise, nur mit Genehmigung des Herausgebers.